

 どこでも納税

申込時間は

わずか  
**3分**

フロント・受付の端末より  
お申し込みください！

あなたのプレーが那須塩原市を応援

当施設のプレー代精算は、

是非 **どこでも納税** を

当日精算型ふるさと納税

ご活用ください！

ご負担は  
一年間で1度のみ！

実質**2,000円**の負担でプレーできます！

会員登録  
不要

専用端末から  
簡単申込で、  
即時クーポン  
発行

当日の  
支払いに  
利用できる

右の3つに当てはまる方は  
ご利用いただけます。

- 寄付先自治体以外にお住まいの方
- クレカをお持ちの方 / 自治体指定の電子決済をお使いいただける方
- 住民税を納めている方

ご注意

※寄付完了後のキャンセル、  
返金はできません。

※ご精算金額がご利用クーポン額に満たない場合、  
お釣りはできません

※申込時間については  
当社調べとなります

# どこでも納税 早わかり/3ポイント



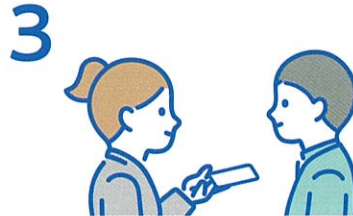
## Point 1 どこでも納税ご利用ガイド



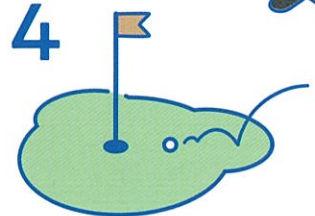
1 店舗に設置された専用端末で簡単申し込み



2 申込完了後に印刷されるレシートを受け取る



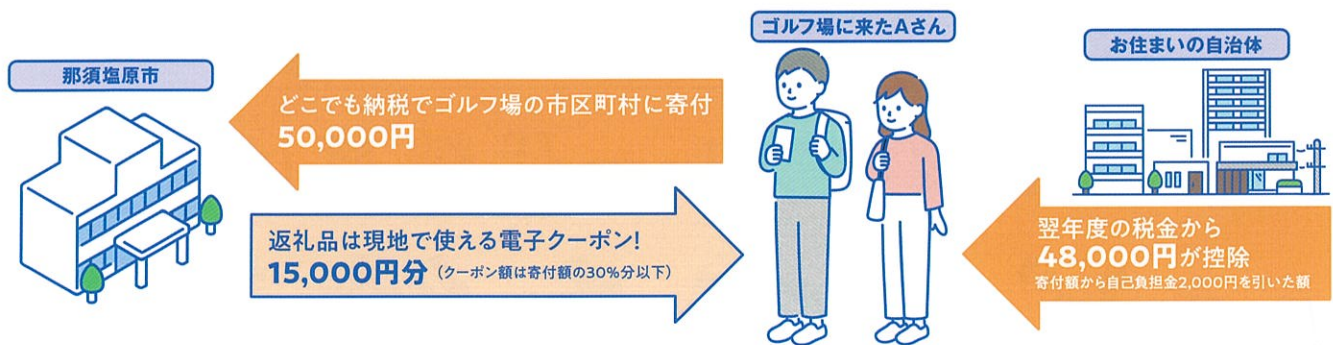
3 スタッフにレシートを渡し、その場でクーポン(返礼品)を受領



4 クーポンを使って本日のお支払いからお値引き

ふるさと納税の返礼品は地元の特産品などが一般的ですが **どこでも納税は、その場で使えるクーポンが返礼品!!**

## Point 2 ふるさと納税の仕組み



税金の控除を受けるためには「確定申告」または「ワンストップ特例制度」申請のいずれかの手続きが必要です。

寄付先自治体数が5つ以下の場合、原則確定申告なしで住民税・所得税の控除を受けることができます。詳しくは、ワンストップ特例制度をご確認ください。

ワンストップ特例制度 ※オンラインでの申請可能な自治体もございます



## Point 3 ふるさと納税可能額の確認

税金の控除がいくら受けられるかは、おもに個人の収入や家族構成などによって異なります。詳しくは右記のQRコードから総務省の「ふるさと納税額(年間上限)の目安」をご確認いただくか、同じページにある「寄附金控除額の計算シミュレーション」などをご活用ください。

[https://www.soumu.go.jp/main\\_content/000408218.xlsx](https://www.soumu.go.jp/main_content/000408218.xlsx)

※QRコードは株式会社デンソーウェーブの登録商標です。



※一覧はあくまで目安であり、具体的な計算は、国税庁または各自治体の税務署にお尋ねください。

フロント・受付の専用端末よりお申し込みください!

ふるさと納税に関するお問合せ

那須塩原市 企画部 企画政策課 資産活用担当 TEL 0287-62-7315

どこでも納税サービスについてのお問合せ

どこでも納税問い合わせ窓口 dokodemo-nozei@org.mitsubishicorp.com



どこでも納税